

Was ist Parodontitis und wie entsteht sie?

Parodontitis ist

bei Erwachsenen die häufigste Ursache für Zahnverlust und stellt somit eine noch größere Gefahr dar als Karies. Es handelt sich bei Parodontitis um eine bakteriell verursachte Infektionskrankheit des Zahnbettes. Nicht nur das Zahnfleisch ist davon betroffen, sondern der gesamte Zahnhalteapparat.

Die Hauptursache

für die Parodontitis ist der bakterielle Zahnbelag. Zwar sind auch in einem gesunden Mund bis zu 500 verschiedene Bakterien vorzufinden. Doch diese sind in der Regel harmlos. Gefährlich wird es, wenn sich die schädlichen Bakterien im Zahnbelag ungehindert vermehren können. Es entsteht ein sogenannter Biofilm. Dieser produziert Giftstoffe, die dann Entzündungen des Zahnfleisches hervorrufen - auch Gingivitis genannt.

Ohne eine Behandlung entstehen immer tiefere Zahnfleischtaschen und der Kieferknochen wird angegriffen. Am Ende lockern sich die Zähne und fallen aus.

Die Abwehrmechanismen sind bei jedem Menschen genetisch anders veranlagt. Zudem haben verschiedene Faktoren, wie zum Beispiel bestimmte Krankheiten, starkes Rauchen und einige Medikamente maßgeblichen Einfluss auf den Verlauf und die Schwere der Parodontitis.

Warnsignale und Symptome

einer Parodontitis sind von Patient zu Patient verschieden. Die Erkrankung verläuft häufig völlig beschwerdefrei. Folgende Symptome sind, im fortgeschrittenen Stadium, in der Regel aber ernstzunehmende Anzeichen:

- starkes Zahnfleischbluten beim Zähneputzen
- Mundgeruch
- geschwollenes oder empfindliches Zahnfleisch
- Änderungen im Sitz von Prothesen
- Spürbare Änderungen beim Zusammenbeißen der Zähne
- Spürbare Lockerungen

Anmerkung:

Gingivitis ist eine Zahnfleischentzündung. Man kann sagen, die Vorstufe der Parodontitis. Bei einer **Parodontitis** ist bereits der gesamte Zahnhalteapparat entzündet. Hier droht Zahnausfall.

Der Zahnaufbau:

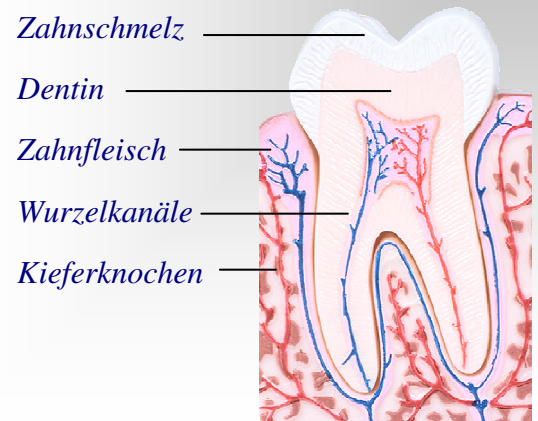


Abb. 1:
So sieht gesundes
Zahnfleisch aus.

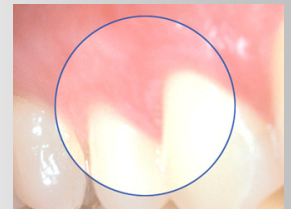


Abb. 2:
Bei einer
Parodontitis
entstehen tiefe
Zahnfleischtaschen.

